

N°	SIEGES D'EXPLOITATIONS AGRICOLES
1	- GAEC CHEVRIER
2	- GAEC DE FAILLY
3	- POTIER / DOCHY
4	- EARL DE LA HOTTE
5	- CHAMPION CLAUDE
6	- JACQUOT JEAN PAUL
7	- ROMAIN PERSON

N°	ACTIVITES ECONOMIQUES
1	- RENOÛ 51 - CLEMENT VALENTIN

**LEGENDE DU ZONAGE :**

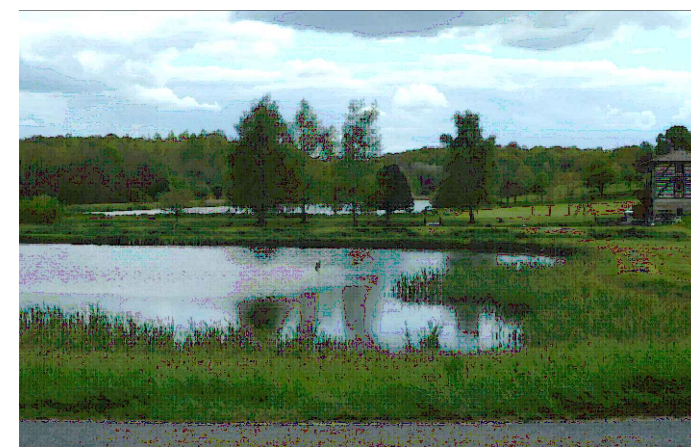
- Zone C : Constructible
- Zone N : Naturelle inconstructible

**LEGENDE DU QUESTIONNAIRE :**

- Bâtiment de stockage fourrage
- Bâtiment de stockage matériel
- Bâtiment d'élevage
- Activité économique (autre)
- Périmètre de recul de 50 m (RSD)
- Périmètre de recul de 100 m (ICPE)
- Réseau électrique haute et basse tension
- Réseau d'eau potable
- Dents creuses (0,0957 ha)
- Extensions (0,4507 ha)
- Axe concédé par arrêté du 24 juillet 2001
- Périmètre impacté par le bruit
- Protection au titre de l'article L.123-1-5-III-2° du code de l'urbanisme :
- ZDH modifiée
- ZDH diagnostiquée
- Zone humide loi sur l'eau

## Carte Communale Commune de Châttrices

Département de la Marne



Plan de zonage, réseaux et autres informations au 7500e

Dossier d'enquête publique

Approuvée par délibération du Conseil Municipal du :

Le Maire

Vu pour être annexé à notre arrêté en date de ce jour :

A Châlons-en-Champagne, le :  
Le Préfet

Echelle :  
1/7500e



SAFER Grand Est - Pôle Etudes  
Maison des Agriculteurs - 2, rue Léon Palou  
52 000 01 - 3366 60360 Code  
Tel : 03 26 04 77 74 Email : collectives@safergrandest.fr

